

Kymenlaakson Kylät ry

Kyläkirje 4 / joulukuu 2010



.Tervehdys Teille!

Enäjärvellä joulukuun alussa 2010

Nopeasti on taas aika rientänyt ja lähestymme suloista joulunaikaa! Syksy on ollut monessakin suhteessa kiireinen. Voimistuvat Kylät – kampanjan aluetilaisuus järjestettiin Korian Pioneeripuistossa. Pyörivä Kylä ei sammaloidu –kyläkiertue on pyörinyt uutterasti Kouvolassa ja Iitissä. Eteläisen maakunnan alueella olemme aloitelleet muutamaa palvelukartoitusta. Peruskylätoimintakin työllistää. Yhdistyksillä on ollut monenlaista kyseltävää toiminnan kehittämisestä, kokouskäytännöistä jne. Kiitokset teille kaikille yhteyttä ottaneille. Muistakaa jatkossakin, että Kymenlaakson Kylät ry ja kyläasiamies ovat teitä varten.

Kylätoiminnan saama valtionapu tulee tuskin ensi vuonna nousemaan. Kaikenlaiset ponnistelut ovat tähänneet siihen, että se pysyisi edes ennallaan. Riittävä valtionapurahoitus mahdollistaisi kyläasiamiehen työtehtävissä ja maakunnallisessa kylätoiminnassa laajan kehittämisen, jota ei rajoittaisi hankerahoituksella tehtävän työn sitominen vain tiettyihin tavoitteisiin. Mutta olemme tyytyväisiä tähän. Valtionapu on mahdollistanut monet hankinnat ja koulutukset. Toimintaryhmiemme rahoittamalla Sopiva Kylä –osahankkeille kehitämme toimintamalleja uudelleenlaiseen palvelutuotantoon. Asiat voisivat olla paljon huonomminkin.

Laittakaahan jo nyt uusiin kalentereihinne päivämäärä 13.4.2011. Silloin järjestyksessään viides Maaseutufoorumi kokoaa meidät kaikki Merikeskus Vellamoon. Foorumin aiheena tulee olemaan maaseutuyrittäjyys ja mukavaksi oheistapahtumaksi kaavaillaan maaseutumarkkinoita.

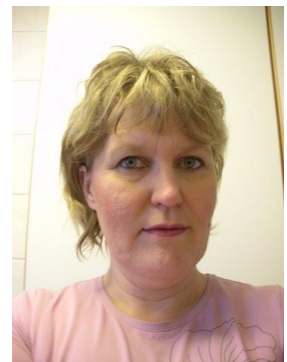
Olen lomalla 16.12.2010 – 9.1.2011, mutta tapaamme taas!

t. kyläasiamies Sirpa

044-2977738, 040-5492410, 044 -5441345

sirpa.vahauski@pp.inet.fi

www.kymenlaaksonkylat.fi



Ps. Älkää edelleenkään ihmetelkö noita montaa puhelinnumeroa, minulle voitte soittaa niistä mihin tahansa. Itse soitan eri asiat eri puhelimista laskutusasioiden takia.

Kylien lähipalvelut – Sopiva Kylä Etelä- ja Pohjois-Kymenlaaksossa

Mitä kylien asukkaille tärkeitä palveluita puuttuu ja minkälaisia töitä jää tekemättä? Mitä palvelua on jo tarjolla, mutta jota kysyntä ei jostain syystä kohta?

Sopiva Kylä –hankkeet järjestävät mieluusti yhteistyössä kanssanne kylien palveluihin liittyviä kylä- ja keskusteluiltoja. Voimme pohtia kyläalueen palvelutarpeita ja tuumailla tarkemmin, kuinka kylänne voisi hankkeen tarjoamista mahdollisuuksista parhaiten hyötyä.

Sopiva Kylä –hankkeet saavat rahoituksensa paikallisilta toimintaryhmiltä Kehittämisyhdistys Sepra ry:ltä ja Pohjois-Kymen Kasvu ry:ltä. Teemme molempien kanssa varsin tiivistä yhteistyötä.



Sopiva Kylä –hankkeissa on tapahtunut ja tapahtuu monenlaista

Jaalan Kirkonkylän kyläsuunnitelmatyö jatkuu kesällä 2010 toteutetun kyläkyselyn tiedoilla. Samassa yhteydessä pohditaan, miten kyselyssä esitettyihin tarpeisiin voidaan vastata.

Utin kyläalueiden kyselyssä esiin nousseet pääkohdat esiteltiin lokakuussa kyläkokouksessa puheenjohtaja Riitta Huuskosen toimesta. Apteekkipalveluiden saaminen Uttiin on monien toiveissa, lisää linja-autovuoroja tai kutsutaksipalvelua esitettiin myös. Kotipalvelutarpeita mm. lumitöitä tai polttopuita esitti muutama vastaaja.

Alueen palvelut saivat arvosanaksi 6,77. Arvosanaa parantaisi apteekin avaaminen alueelle sekä toisen, kilpailevan ruokakaupan perustaminen. Asumisolosuhteisiin oltiin varsin tyytyväisiä, keskimääräiseksi arvosanaksi saatiin 8,27. Tarpeisiin, tarjontaan ja toimintamallien luomiseen palataan vuodenvaihteen jälkeen kylätoimijoiden omasta toivomuksesta.

Saveron liikuntailta lokakuun alussa keräsi paikalle niin lapsiperheitä kuin hiukan vanhempain väkeä. Illassa tehtiin InBody -kehonkoostumusmittauksia, jumpattiin keppijumppaa ja suoritettiin kävelytesti. Perheen pienimmät testasivat pihapiirin uusia leikkivälineitä innokkaasti. Illassa suoritettua kyläliikunta-aiheisen kyselyn perusteella alueen asukkaat kaipaavat seuratalolle ainakin eri-ikäisten jumpparyhmiä. Illan järjestelyistä vastasi Sopiva Kylä Etelä-Kymenlaaksossa –hankkeen kanssa Kymenlaakson Liikunta ry.

litin **Lyöttilän** kylällä suunnitellaan kyselyä, jonka tulosten avulla kylätalolle kehitellään uutta toimintaa. Samalla saadaan kyläsuunnitelmaa päivitettyä.

Saaramaalla kylätoimijoiden kanssa yhteistyössä laadittu kysely on parhaillaan jaossa. Erilaisten palvelutarpeiden lisäksi kartoitetaan kiinnostukset yhteiseen vesihuoltoon ja valokuituasiaan. Aktiiviset kyläläiset toteuttavat kyselyn joulukuun mennessä ja vastauksia ruoditaan porukalla heti alkuvuodesta.

Hirvikosken kylällä Pyhtäällä halutaan kehittää oheispalveluita ja toimintaa kyläkoulun yhteyteen. Koulun kannatusyhdistyksen kanssa tullaan yhdessä laatimaan kysely, jolla kartoitetaan mahdollisuudet vilkastuttaa kylän ja koulun yhteistoimintaa.

Virojoen Kyläyhdistyksen kanssa yhteistyössä tehdään useampiosainen kysely, jonka tavoitteena on kerätä palautetta toritoiminnan kehittämiseen. Samalla kehitellään mallia kyläyhdistyksen, yrittäjien, erilaisten palveluntuottajien ja mahdollisesti kunnankin yhteiseen suoramyynti- ja infopisteeseen.

Saveron liikuntailta 7.10.2010



Kyläesitetalkoilua Koriolla 14.8.2010





Lyöttilän Pyörivä Kylä -illassa 17.11.2010



Virolahdella rakenneltiin joulupuotia 15. ja 16.11.2010



Saaramaalla puhuttivat vesihuolto ja valokuitu 4.11.2010



Kiehuvan koulun oppilaat esiintyvät 25.11.2010

Sopiva Kylä – hankkeet räätälöivät siis kyselyn, toimintatavat ja jatkotoimenpiteet täysin kylän ehdoilla.

Sinunkin kylälläsi olisi nyt mahdollisuus lähteä työhön mukaan.

Otathan yhteyttä kyläasiamies Sirpaan. Laitetaan homma käyntiin.



Tämän tiedotteen Sopiva Kylä –hankkeiden osuutta on rahoittanut Kaakkois-Suomen ELY-keskus. Tiedotteen sisällöstä vastaa Kymenlaakson Kylät ry sekä yhdistyksen Sopiva Kylä –hankkeet.



Euroopan maaseudun
kehittämisen maatalousrahasto:
Eurooppa investoi maaseutualueisiin



Yhdistyslain uudistus koskien tilintarkastusta

Syksyllä 2010 on yhdistyslaissa tullut voimaan tilintarkastusta koskeva uudistus.

Yhdistyksellä on oltava KHT- tai HTM-tilintarkastaja, jos sekä päättyneellä tilikaudella että sitä välittömästi edeltäneellä tilikaudella vähintään kaksi seuraavista kolmesta raja-arvosta on täyttynyt;

- taseen loppusumma on 100 000 euroa
- liikevaihto tai vastaava tuotto on 200 000 euroa (tähän ei lueta yleisavustuksia)
- palveluksessa on keskimäärin yli 3 henkilö

Jos vain yksi raja-arvo ylittyy, ei auktorisoitua tilintarkastajaa tarvitse valita, mutta silloin yhdistyksen tulee valita toiminnantarkastaja.

Toiminnantarkastaja vastaa pitkälti vanhan lain aikaista maallikkotilintarkastajaa. Häneltä ei edellytetä tilintarkastajalta edellytettäviä ammatillisia kelpoisuusvaatimuksia eikä laskentatoimen ja tilintarkastuksen opintoja. Hän tarkastaa yhdistyksen talouden ja hallinnon siinä laajuudessa, kuin se on tarpeen yhdistyksen koon ja toiminnan luonteen huomioon ottaen. Hän antaa tarkastuksestaan kirjallisen toiminnantarkastuskertomuksen.

Mitä tämä käytännössä tarkoittaa?

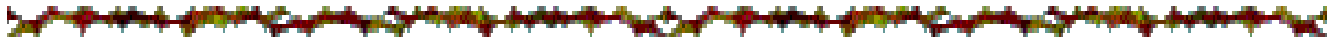
Kylien yhdistyksillä varsin harvoilla nuo em. raja-arvot ylittyvät. Perusyhdistyksillä on siis jatkossa käytössään toiminnantarkastajat. Tilivuonna 2011 on hyvä siirtyä käyttämään toiminnantarkastaja – nimitystä. Siirtyminen ei edellytä yhdistyksen sääntöjen muuttamista. Yhdistyksen tämän hetkiset säännöt määrittelevät toiminnantarkastajien määrän, vähintään tulee olla 1 varsinainen ja yksi varahenkilö. Jos teillä on säännöissä kaksi + kaksi, menettelyä voi jatkaa ja puhua vain jatkossa toiminnantarkastajista. Jos haluatte siirtyä 1 + 1 malliin, edellyttää lukumäärän muutos sääntömuutosta.

Lisätietoja www.prh.fi (Patentti- ja rekisterihallituksen sivut)

Voimistuvat Kylät on valtakunnallinen maaseutupolitiikan yhteistyöryhmän ja monien valtakunnallisten järjestöjen ja toimijoiden kampanja, jonka keskeisenä tavoitteena on tiedottamisella, koulutuksella ja osapuolten yhteen saattamisella lisätä kylien ja kuntien vuoropuhelua, valmiuksia ja keskinäistä yhteistyötä mm. kylien palveluiden järjestämiseksi ja asukkaiden elämänlaadun kohentamiseksi.

Kampanja viestittää, että kylät säilyvät jatkossakin hyvinä asuinpaikkoina, jos yhdessä sovimme, miten kylien palvelut ja kehittämistyö järjestetään. Tarvitaan maaseudun asukkaiden yhteinen aivoriihi ja liikekannallepano.

Kampanja jatkuu aluetilaisuuksilla eri puolilla maata ja se saapuu eteläiseen maakuntaan Kehittämisyhdistys Sepra ry:n alueelle syksyllä 2011.



KYMENLAAKSON MAASEUTUFOORUMI 13.4.2011

Vuonna 2007 alettiin järjestää vuosittaista laajan toimijajoukon yhdessä ideoimaa maaseutufoorumitapahtumaa, joka kerta toisensa jälkeen on saanut Teiltä hyvän vastaanoton.

13.4.2011 Maaseutufoorumi kutsuu jälleen, vuorotteluperiaatteen mukaisesti etelämaakuntaan ja tarkemmin Merikeskus Vellamoon Kotkaan. Foorumin kantavana teemana on maaseutuyrittäjyys. Mukavaksi oheistapahtumaksi on suunnitteilla maaseutumarkkinoita Kantasataman alueella.

TAPAAMISIIN FOORUMISSA 2011



Osuuskunta Kymijoen Kyläkuitu

on perustettu 11.5.2010 varmistamaan valokuituverkon rakentaminen Kouvolan ja Iitin haja-asutusalueille.

Osuuskunta rakentaa jäsenilleen haja-asutusalueille valokuitutekniikkaan perustuvan 100 Mb:n tietoliikenneverkon, jonka **liittymäkustannus on osuus-toimintaperiaatteen mukaisesti samansuuruinen** kaikille liittyjille, riippumatta kiinteistön sijainnista ja käyttötarkoituksesta.

Valokuituverkko on suuri edistysaskel haja-asutusalueille, verkon kautta saadaan kyliin nopeat ja virheettömät viestintämahdollisuudet sekä erikseen sovittavat muut palvelut.

Katso lisätietoja

www.kylakuitu.fi

Sivulta löytyvät mm. jäsenanomus ja osuuskunnan säännöt.

Asian toteutuminen on nyt meistä kylien asukkaista kiinni. Osuuskunta Kymijoen Kyläkuitu hakee laajaa jäsenistöä taakseen. Jos asia Sinua kiinnostaa, **nyt on aika lähteä mukaan.** Osuus- ja liittymismaksu ei vielä velvoita Sinua mihinkään. Jäsenyydelläsi kerrot osuuskunnalle, että kannatat asiaa ja olet valokuidusta kiinnostunut. Jäsenyys merkitsee, että olet suunnitteluvaiheessa pisteenä kartalla. Lopullisen päätöksen varsinaisesta liittymästä teet myöhemmin.

Liittymähinta 1990 euroa sisältää valokuidun tuotuna kiinteistöön sisälle. Kuukausimaksu, enintään 48 euroa/kk, sisältää myös peruspalvelut mm. 100/100 Megan yhteyden. Erilaisia lisäpalveluita kukin voi hankkia operaattoreilta omien tarpeidensa mukaan.

Liity jäseneksi 99,98 eurolla ja ole mukana kylien elinvoimaisuuden säilyttämisessä!

Tee kylää tunnetuksi yhteispalvelupisteissä!

Kouvolan seudun yhteispalvelupisteet ottavat vastaan kylien esitteitä ja palveluluetteloita. Pisteissä voi myös esitellä omaa toimintaansa. Kannattaa tehdä aluettaan tunnetuksi tälläkin tavalla.

Ota halutessasi yhteyttä pisteiden palvelusihteereihin. Yhteystiedot ja pisteiden aukioloajat löydät www.kouvola.fi Palvelut Yhteispalvelupisteet

KOUVOLAN KYLILLE VALMISTUMASSA YHTEINEN KYLÄESITE

Kouvolan kaupungin maaseututoimen, Kouvolan kylien neuvottelukunnan, Pohjois-Kymen Kasvu ry:n kylätalo-kyläsihteerihankkeen ja Kymenlaakson Kylät ry:n Sopiva Kylä -hankkeiden yhdessä käyntiin polkaisema esitetyö on valmistumassa. Kylien tuotoksista yhteen nidottu vihkonen kertoo aktiivisesta toiminnasta ja oman alueen vapaaehtoisesta kehittämisestä, kyläalueiden iloista ja murheista, mutta ennen kaikkea muistuttaa päätöksentekijöitä kylien olemassaolosta.

Iitin kylät tekevät oman esitteen kevätpuolella Leena Borgin ohjeistuksessa. Eteläisen maakunnan kylille samaa mahdollisuutta tarjotaan niin ikään kevään koittaessa Sopiva Kylä Etelä-Kymenlaaksossa hankkeen merkeissä.

KYMENLAAKSON KYLÄT RY:N MAAKUNNALLINEN KYLIEN KEHITTÄMISOHJELMA 2011 - 2013

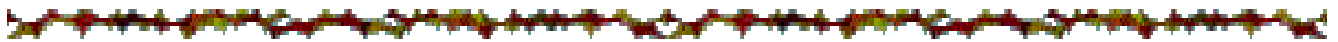
Maakunnallisen kylien kehittämisohjelman päivitys on käynnissä. Viimeistään alkuvuodesta 2011 hallitus hyväksyy kehittämisohjelman päivitetyn version vuosille 2011 – 2013. Ohjelmaa tullaan painattamaan ja jakamaan kylien tilaisuuksissa. Kehittämisohjelman painopisteet luovat suuntaviivoja maakunnalliselle kylien kehittämistoiminnalle. Seuraava ohjelmatyö vuodesta 2014 alkaen yhdistetään toimintaryhmien ohjelman laadintaan.

Eteläisen maakunnan kylät! Huomio!

Sopiva Kylä Etelä-Kymenlaaksossa haluaa tarjota teille apua ja ohjaustukea asioihin, joita jo parhaillaan toteutetaan Kouvolan alueella. Kevään aikana on mahdollista laatia Virolahden, Miehikkälän, Haminan, Kotkan ja Pyhtään kyläalueilla esim. kuntakohtaisia kyläesitevihkosia. Kyläesitetyö edellyttää esitteen sisällön laatimista kylillä ja osallistumista talkootyöhön. Kopiointikustannuksiin täytyy etsiä sponsoreita tai kääntyä kuntien puoleen.

Kouvolan alueella tekeillä olevaa kylätalokartoitusta on mahdollista tehdä myös Teidän alueellanne, mikäli koette sen tarpeelliseksi. Siinä käydään läpi kylien talot ja tilat sekä niiden varustetasot ja soveltuvuus erilaisiin tilaisuuksiin. Samalla selvitetään taloudellisen toiminnan edellytyksiä. Saadaanko vuokratuloilla katettua käyttökustannuksia vai mitä lisäkonsteja kukin on keksinyt. Yksi olennainen tavoite on oppia toinen toisiltamme, toisena tavoitteena voidaan pitää kylien tilojen tunnetuksi tekemistä ja käyttöasteen lisäämistä.

Olkaa kuulolla. Palataan tähän ensi keväänä.



Tiedoksi kylien toimijoille koko maakunnassa!

Kehittämisyhdistys Sepra ry ja Pohjois-Kymen Kasvu ry kaavailevat vuodelle 2011 koordinoitihankkeita. Käytännössä tämä tarkoittaa, että kyliltä haetaan alahankkeita, joiden hallintoa hoidetaan keskistetysti toimintaryhmän kautta. Hankkeille asetetaan tietyt tukitasot.

Kasvun alueella toimenpiteet koskevat esimerkiksi pienimuotoista koulutusta vaikkapa tapahtumien järjestämiseen, asukkaiden hyvinvointiin liittyvää toimintaa tai muuta uutta sekä alueella asuvia ihmisiä kiinnostavaa toimintaa. Sepran alueella alahankkeet toteuttavat pienimuotoisia yhteisten tilojen ja talojen sekä niiden ympäristöjen kunnostustoimenpiteitä.

Jos kylälläne kiinnostuitte tästä, olkaa yhteydessä oman alueenne toimintaryhmään www.pohjois-kymenkasvu.fi (Iitti ja Kouvola, lukuun ottamatta ent. Anjalankoskea) ja www.seprat.net (ent. Akoski Kouvolasta, Miehikkälä, Virolahti, Hamina, Kotkan maaseutualueet ja Pyhtää).

Varsinainen Jäsen	Kymenlaakson Kylät ry Hallitus 2011
Puheenjohtaja Jarmo Tähtinen Riutanpääntie 314 47450 PERHENIEMI 045 1109 082 jarkke007@luukku.com	
Marjo Lehtimäki (vpj 2010) Helsingintie 1 A 49460 HAMINA 044 2774 513 marjo.lehtimaki@seprat.net	Varajäsen Marja Sorvo Helsingintie 1 A, 49460 HAMINA 044 2774 514 marja.sorvo@seprat.net
Kati Lavonen Kalasillantie 60 49730 MUURIKKALA 040 5841 436 kati.rautanan@kymp.net	Varajäsen Leena Kataikko Järvenkyläntie 379, 49770 SALO-MIEHIKKÄLÄ 040 7330 386
Ilpo Ruokonen Oivontie 2 a, 45610 KORJA 040 8447020 ilpo.ruokonen@pp.inet.fi	Varajäsen Matti Hälikkä Peltomiehentie 9 45120 KOUVOLA 050 4957 519 matti.halikka@elisanet.fi
Anne Mettälä Elimäentie 2, 45610 KORJA 053220042, 040 5861 134 anne.mettala@pohjois-kymenkasvu.fi	Varajäsen Leena Borg Siikavantie 137 B, 47710 JAALA 040 5178 433, 050 4955 646 leena.borg@pohjois-kymenkasvu.fi
Sami Porkka Saverontie 390 B, 45460 SAVERO 0400 558597 sami.porkka@pp1.inet.fi	Varajäsen, taloudenhoitaja Tapani Mikkola Ahvenistontie 191, 47710 JAALA 020 615 7614, 041 5438852 tapani.mikkola@kouvola.fi
Heli Varjakoski Tapiolantie 4, 49860 KLAMILA 0500 844 547 heli.varjakoski@luukku.com	Varajäsen Esko Niskanen Tillintie 24, 49900 VIROLAHTI 050 3559 960 esko.niskanen@kymp.net
Hallituksen ulkopuolelta sihteerinä kyläasiamies Sirpa Vähäuski Villikanmäentie 57 A, 46450 ENÄJÄRVI 044 2977 738, 040 5492 410, 044 5441 345 sirpa.vahauski@pp.inet.fi	



*Kuuntele, tiukuja voit jo kuulla,
joulu on porraspuulla
Sytytä kynttilä, hiljenny tovi,
avaa joululle ovi*

*Rauhallista, Levollista Joulunaikaa
Onnea uudelle vuodelle*

t. Kymenlaakson Kylät ry