

Kyläsuunnitelma 2018

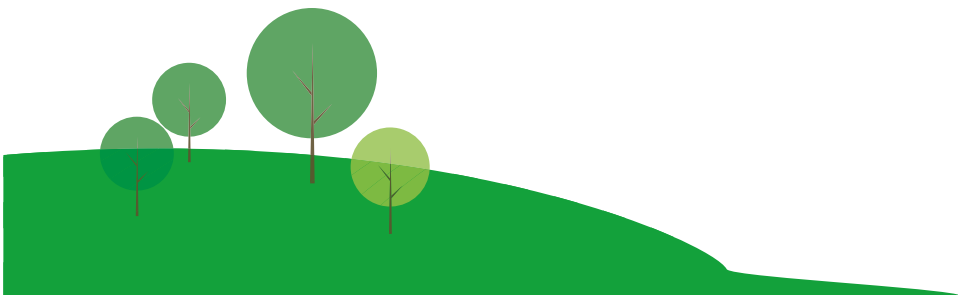
# PIHLAJASAARI



**Ystävällisten ihmisten kylä**



[valkealankylat.fi/pihlajasaari/](http://valkealankylat.fi/pihlajasaari/)





## ESITTELY

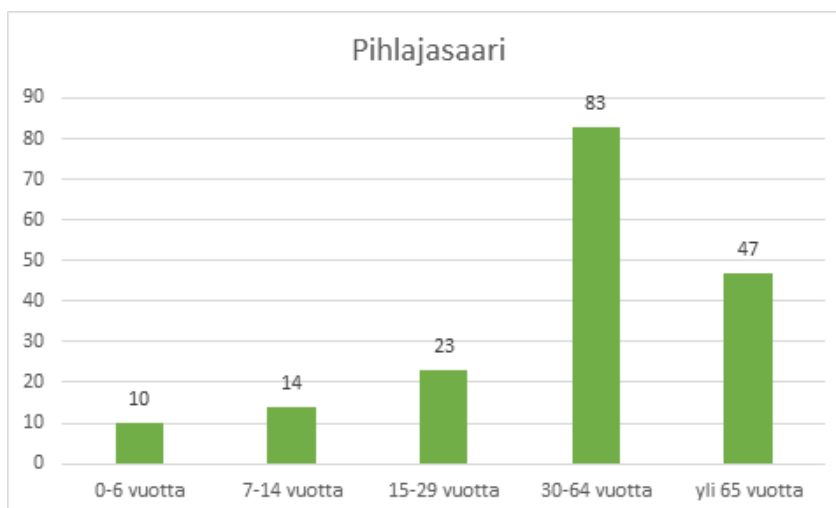
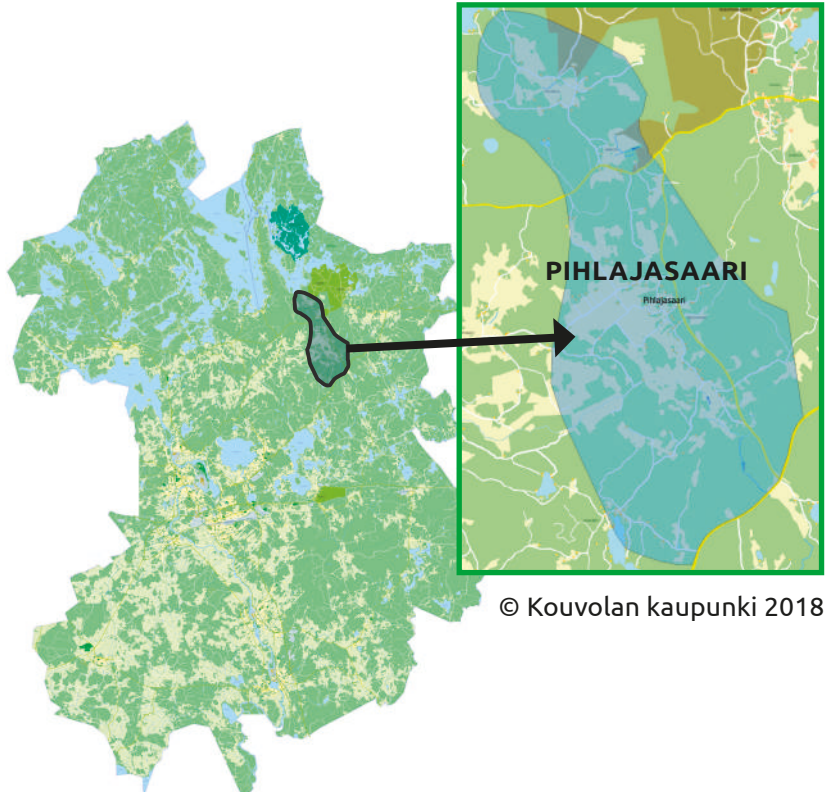
Viljava ja kaunis Pihlajasaaren kylä sijaitsee Pohjois-Valkealassa. Matkaa Kouvolaan on 25 km ja Valkealan kirkonkylään 20 km. Kylä ulottuu nauhamaisena Haukjärveltä Pihlajasaarentien kautta Pihlajasuon laidalle ja se sijaitsee hyvien tieyhteyksien varrella.

Pihlajasaaren seutu tarjoaa rauhaa ja puhdasta luontoa. Metsässä on marjoja ja sieniä asukkaiden poimia. Kylän toiminnallinen keskus on maamiesseurantalo "Tähkä".

Kylällä on paljon yritys- ja yhdistystoimintaa. Tästä yksi näkyvä merkki ovat lammas-tilan kesäisin Pihlajasaarentien varrella laiduntavat lammaspaat.

Pihlajasaaren kyläyhdistys, Martat ja Maamiesseura järjestävät jäsenilleen retkiä ja muita yhteisiä tapahtumia. Lisäksi yhteistyö naapurikylien kanssa on vilkasta.

Pihlajasaaren luonto on monimuotoista. Lähimetsissä on runsaasti sieniä ja marjoja. Metsästysseuralle riittää riistaa. Lähistöllä on myös hyviä kalastuspaikkoja.



Pihlajasaarella on asukkaita 177.  
Tilastotiedot Kouvolan kaupunki 2018.



## KYLÄN HISTORIA

1800- ja 1900-luvun vaihteessa pohjois-Kymenlaakson elämään vaikutti merkittävästi vuorineuvos Rudolf Bernhard Elving (1849-1927). Hän perusti Voikkaan tehtaat 1897, johti perustettua Kymin Osakeyhtiötä sekä toimi lukuisten valtionhallinnon ja yritysten johtotehtävissä, oli valtiopäivämies ja asianajaja. 1800-luvun loppupuolella vuorineuvos Elving hankki omistukseensa maa-alueita pohjois-Kymenlaaksosta sekä rakennutti Kirjokiven kartanon ja Hevosojan suurtilan.

Maa-alueita Elving hankki tuolloin myös nykyisen Pihlajasuon alueelta. Elving tutki pehtorinsa kanssa, olisiko suo viljelyyn kelpaavaa. Suo kannatti kuokkia pelloksi, joten Elving palkkasi kylältä työmiehiä kuokkimaan suon viljelyyn kelpaavaksi. Elving oli tunnettu siitä, että hän maksoi työntekijöilleen kunnan palkkaa, joten työntekijöiden saanti ei ollut vaikeaa. Koska maa oli mutamaata, siihen täytyi ajattaa savea. Viljelymaiden saveuksessa Elving oli myös opettajana paikkakunnan viljelijöille. Elvingiä pidetäänkin suoviljelyn uranuurtajana maassamme. Vuoden 1910 tienoilla Pihlajasuon alue käsitti 170 hehtaarin suuruisen viljelyalueen yli kilometrin pituisine sarkoineen.

Saatuaan Pihlajasuon maat hyvään viljelykuntoon Elving myi ne Kymiyhtiölle vuonna 1913. Kymiyhtiö alkoi rakentaa Horpun kartanon rakennuksia nykyisen maamiesseurantaloon ympär-



ristöön. Rakennettiin navetta, hevostalli sekä asuinrakennuksia piioille ja rengeille. Navetassa oli parhaimmillaan 80 lehmää ja tallissa useita hevosia ja Kymiyhtiö viljeli Pihlajasuon peltoja. Hevostallista on sittemmin rakennettu Pihlajasaaren maamiesseurantalo Tähhä, jonka vihkiäisjuhla oli 14.11.1954. Horpun kartanon elämä loppui sodan jälkeen kun valtio lunasti Kymiyhtiön maat vuonna 1945 karjalaissiirtolaisille jaettavaksi. Kartanon maista muodostettiin 16 viljelystilaa.

Säkkijärveläisiä tuli Pihlajasaarelle keväällä 1946 ja vielä 1947. Aluksi karjalaiset asuivat entisen kartanon piikojen ja renkien asunnoissa. Joillekin perheille oli määrätty väliaikainen asuinpaikka kylän taloista. Eläimet laitettiin yhteiseen isoon navettaan, jossa jokainen kävi hoitamassa omiaan. Omien talojen ja navettojen valmistuttua siirtolaiset asettuivat asumaan Pihlajasuolle ja aloittivat tilojensa viljelyn.



# KYLÄN PALVELUT

## Kylätalo

Maamiesseuran talon pihalle on pystytetty kyntäjämestari Paavo Tommiskan kyntömenestyksen kunniaksi muistomerkki. Lisäksi Pihlajasaa-  
ren Marttojen 85-vuotisen historian kunniaksi istutettiin punalehtikoivu.

Kesäisin järjestetään erilaisia tapahtumia ja toimintaa. Kerran viikossa kokoontuu pelikerho, jossa pelataan korttia sisätiloissa ja heitetään mölkkä uudella kunnostetulla kentällä.

Talon voi vuokrata esimerkiksi häitä tai syntymäpäiväjuhlia varten. Tilaa on yli sadalle henkilölle.

Tiedustelut Tapani Forsström



0400 690 325

## Tietoa palveluista

Lähimmät kaupat: Tuohikotin lähi-ABC 12km, Vuohijärven M-Market 14km, Valkealan kirkonkylän S-market 20 km

Päiväkoti: Kääpäälä 6 km

Koulut: alakoulu Kääpäälässä 6 km, yläkoulu kirkonkylä 20 km

Kirjastoauto pysähtyy joka toinen viikko

Terveysasema: Valkealan kirkonkylä 20 km

Hammaslääkäri: Valkealan kirkonkylä 20 km

Pankki: Kouvola 27 km

Posti: Valkealan kirkonkylä 20 km

Uimaranta: Vekaranjärvi ja Tihvetjärvi

Kunnallistekniikka: Keski-Valkealan Vesienhoito-osuuskunta

Valokuitu: On

Julkinen liikenne: Muutamia bussivuoroja päivässä Kouvolaan ja takaisin



## Tietoa harrastemahdollisuuksista ja yhdistykset

Metsästysseura  
Martat  
Maamiesseura  
Kyläyhdistys

## Yritykset

**Ahopellon / Frantsin Peruna Oy**  
Aholammen tila, marjoja,  
[www.aholammentila.fi](http://www.aholammentila.fi)

**Junnola R.K**  
maanrakennus- ja raivaustyöt, [www.junnola.fi](http://www.junnola.fi)

**Pihlajasaaren lammastila**  
lihaa ja taljoja, [www.pihlajasaarenlammastila.fi](http://www.pihlajasaarenlammastila.fi)

**Heinosen leipomo**  
leipää ja leivonnaisia, p. 040 513 4468

**Manework**  
konekorjaamo, p. 040 701 7651

## Asumiseen liittyvää lisätietoa

Tonttiasiamies Oiva Tammi  
 0405437803

## KYLÄN KEHITTÄMINEN

TAVOITE	NYKYTILA	TOIMENPITEET	AIKATAULU JA TOTEUTUS
Maamiesseuran talo "Tähkän" kehittäminen	Muutamia tapahtumia vuodessa, kesäisin jumppa kerran viikossa, sunnuntaisin pelikerho.	Talon ylläpito ja huolto. Sisätilojen kunnostus.	Jatkuvaa 5-10 vuoden sisällä
Ilmoitustauluja lisää. Nykyisten pitäminen ajan tasalla	Vainimo, Nikula, Maamiesseuran talo. Ilmoitusten vieminen ja poistaminen välillä toimii ajoissa ja välillä ei.	Heinistöön ja Haukjärvelle ilmoitustaulut.	1-2 vuoden sisällä
Ulkoilureitit toimiviksi	Ei ole merkitty mitenkään. Kylässä on paljon kävelijöitä.	Polkujen merkitseminen, mahdollisesti yhteinen tapahtuma, jossa asia hoidetaan porukalla. Kartaston tekeminen.	5 vuoden sisällä
Vesistöt kuntoon.	Torasjoen osittainen kunnostussuunitelma olemassa. Lampien rannat rehevöityneet.	Tehdään mahdollisuuksien mukaan.	10 vuoden sisällä
Kylän tuotteiden myyminen	Lammastilalla, Aholammen tilalla ja Heinosen leipomolla on tilamyntiä.	Mainontaa enemmän tuotteiden saatavuudesta.	2 vuoden sisällä
Katos bussipysäkeille.	Vekarantien varressa on kolme pysäkkiä. Kahdessa on katos, yhdessä ei.	Kaikki bussipysäkit katokselliseksi. Heijastimet pysäkkeihin.	1-2 vuoden sisällä



Pihlajasaaren kyläsuunnitelman on laatinut  
ja kuvat toimittanut kyläyhdistyksen yhteinen työryhmä.



**KYMENLAAKSON  
KYLÄT ry**

**Kouvola®**